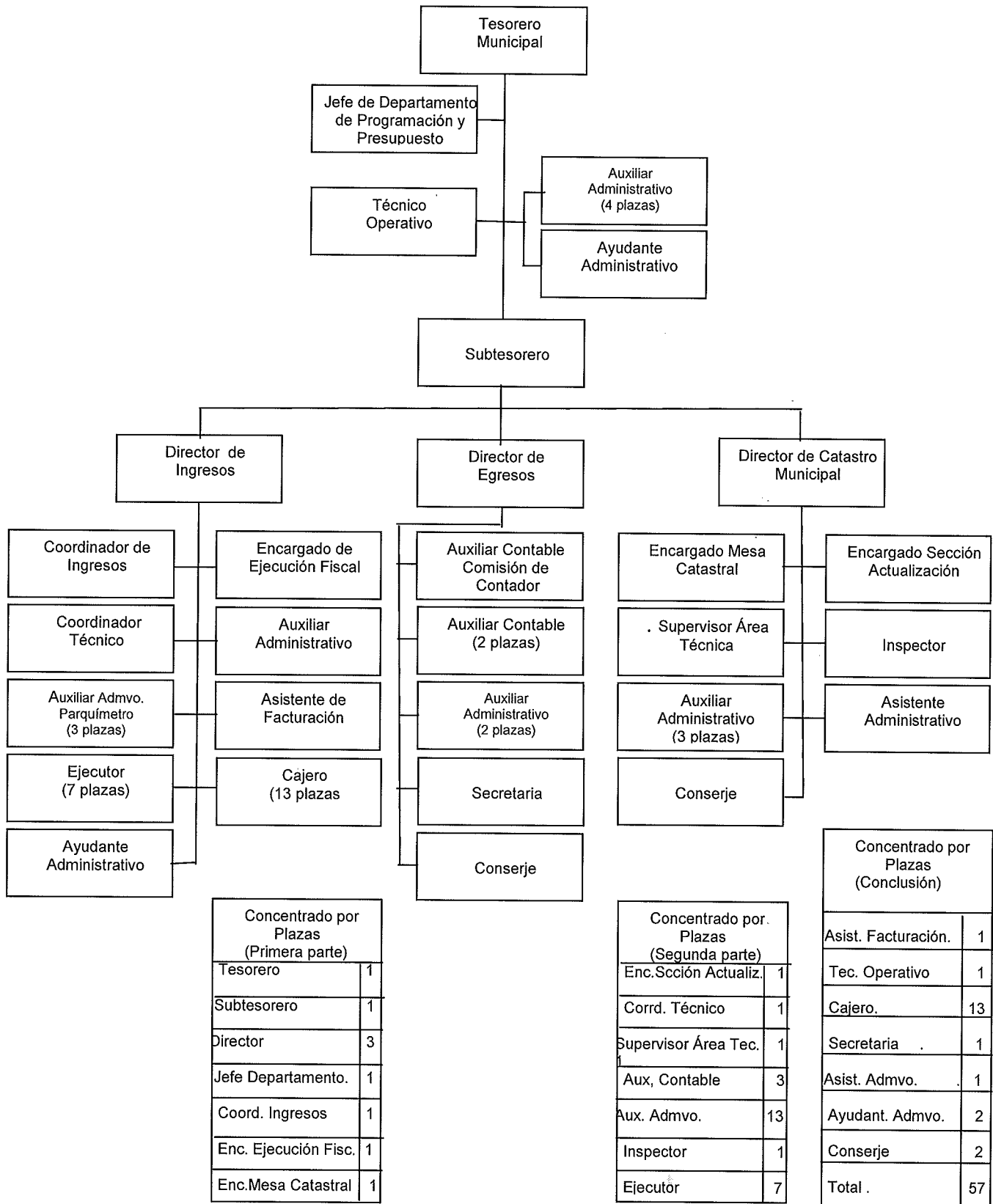


## Organigrama Analítico



Concentrado por Plazas (Primera parte)	
Tesorero	1
Subtesorero	1
Director	3
Jefe Departamento.	1
Coord. Ingresos	1
Enc. Ejecución Fisc.	1
Enc. Mesa Catastral	1

Concentrado por Plazas (Segunda parte)	
Enc. Sección Actualiz.	1
Corrd. Técnico	1
Supervisor Área Tec.	1
Aux. Contable	3
Aux. Admvo.	13
Inspector	1
Ejecutor	7

Concentrado por Plazas (Conclusión)	
Asist. Facturación.	1
Tec. Operativo	1
Cajero.	13
Secretaria	1
Asist. Admvo.	1
Ayudant. Admvo.	2
Conserje	2
<b>Total</b>	<b>57</b>